

29-16-064601-590
Для садоводства
Ранее учтенный
Собственность Кирсанова Наталья Петровна

МО "Приморский муниципальный район"

круглая ж.б. труба отв. 0,5м L=19м
по серии 3.5011-44 на период строительства

29-16-064601-375
Для эксплуатации объекта газоснабжения
"Газопровод межпоселковый от ГРС-1 "Архангельск"
("Талаги") до Архангельской ТЭЦ и ГРП г. Архангельск
Архангельской области" (первый этап)
Учтенный
Аренда Обществу с ограниченной ответственностью
"Газпром межрегионгаз"

29-16-064601-589
Для садоводства
Ранее учтенный
Собственность Кирсанова Наталья Петровна

29-16-064601-589
Для садоводства
Ранее учтенный
Собственность Кирсанова Наталья Петровна

:589:391

:391

:589:391

:589:391

29-16-064601-471
Для садоводства
Временный
Сведения о регистрации
прав отсутствуют

29-16-064601-473
Для садоводства
Временный
Сведения о регистрации
прав отсутствуют

29-16-064601-475
Для садоводства
Временный
Сведения о регистрации
прав отсутствуют

29-16-064601-442
Для садоводства
Временный
Сведения о регистрации прав отсутствуют

29-16-064601-71
Для садоводства
Учтенный
Собственность Кирсанова Наталья Петровна

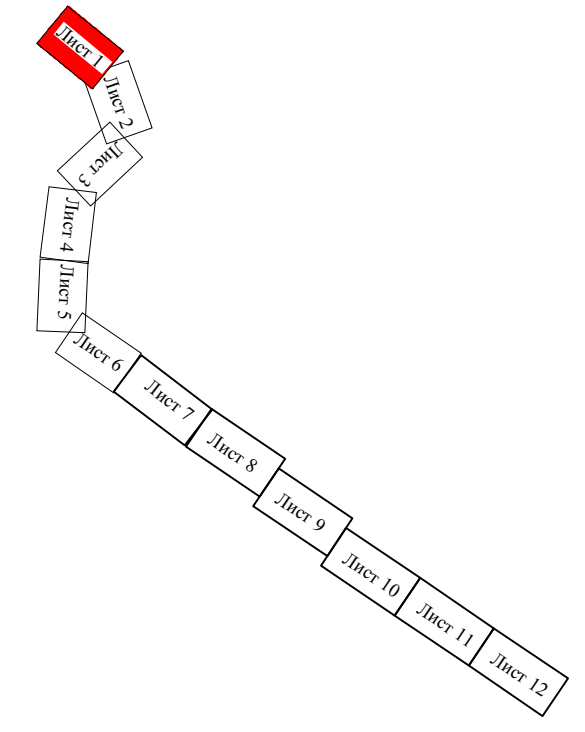
29-16-064601-156
Для размещения производственно-складского комплекса
Учтенный
Собственность Аникиев Григорий Владимирович

29-22-040201

Начало проектируемого газопровода

- граница МО "Приморский муниципальный район"
- граница кадастрового квартала
- граница существующего земельного участка
- граница проектирования
- проектируемые красные линии газопровода на период строительства
- ось проектируемого газопровода
- охранная зона тепловых сетей
- охранная зона ВЛ, трансформаторных подстанций
- охранная зона газопровода

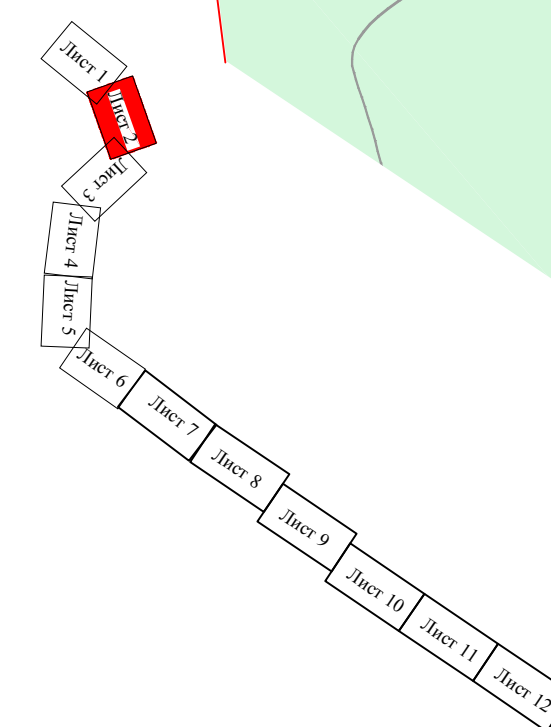
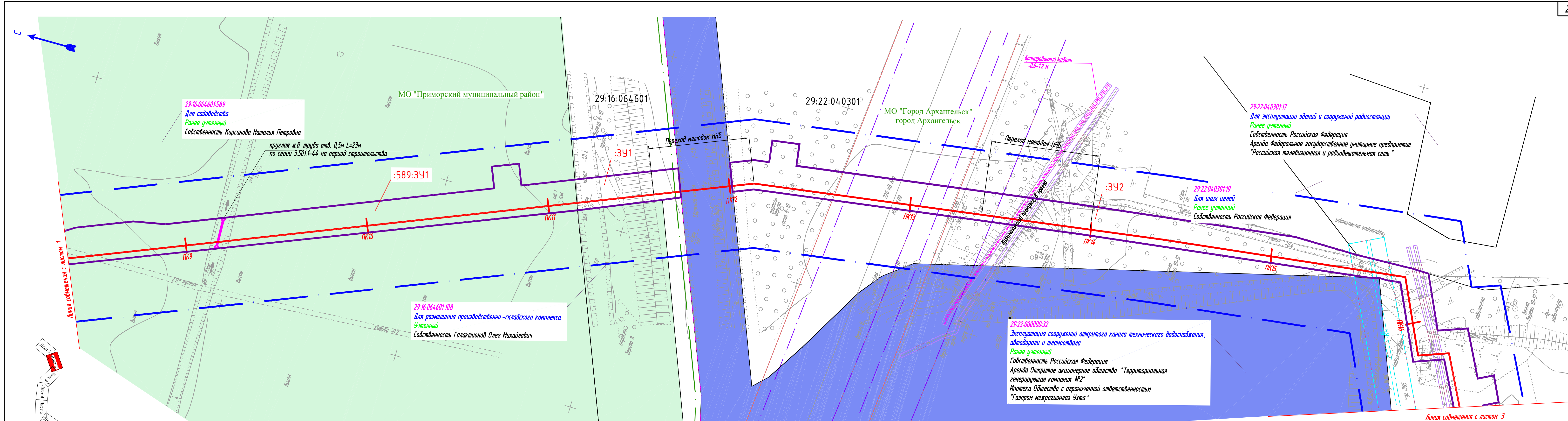
- охранная зона электрических кабелей
- санитарно-защитная зона железной дороги
- территории с особыми условиями использования по данным ГКН
- обозначение земельного участка, по данным ГКН, находящегося в собственности
- обозначение земельного участка, по данным ГКН, сведения о котором носят временный характер
- 29-22-072802 - номер кадастрового квартала
- 29-22-073201-123 - кадастровый номер земельного участка
- :391 - обозначение образуемого земельного участка



Примечание:
1. Проектируемые красные линии газопровода на период строительства совпадают с границами полосы отвода на период его строительства.

310-СТП-ППТ.ПМ-4.01					Подготовка проекта планировки территории и проекта межевания территории по объекту "Газопровод межпоселковый от ГРП г. Архангельска до Архангельской ТЭЦ Архангельской области"			
Изм.	К.уч.	Лист	№ в.	Подпись	Дата	Студия	Лист	Листов
Разработал	Павловская	12	16			ПМ	1	12
Проверил	Патарушина	12	16					
ГИП	Патарушина	12	16					
Н. контр.	Никифорова	12	16			Чертеж межевания территории ПК 0+00 - ПК 8+35 М 1:1000		






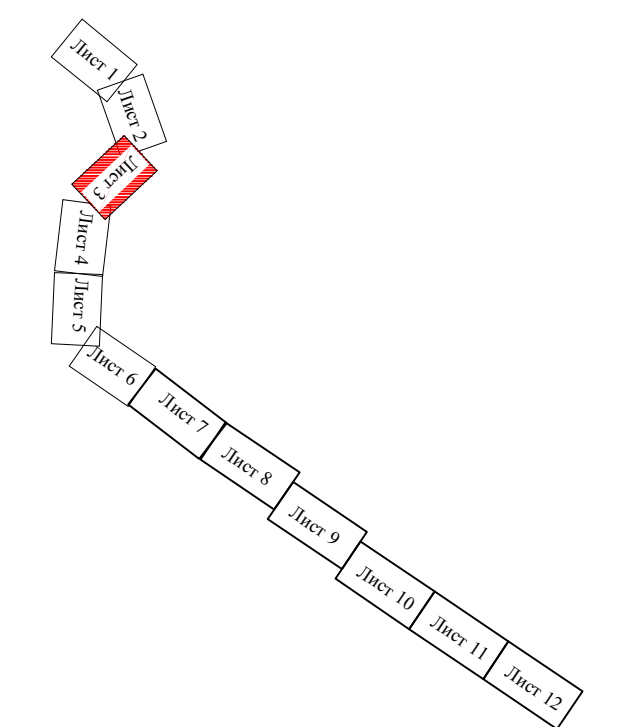
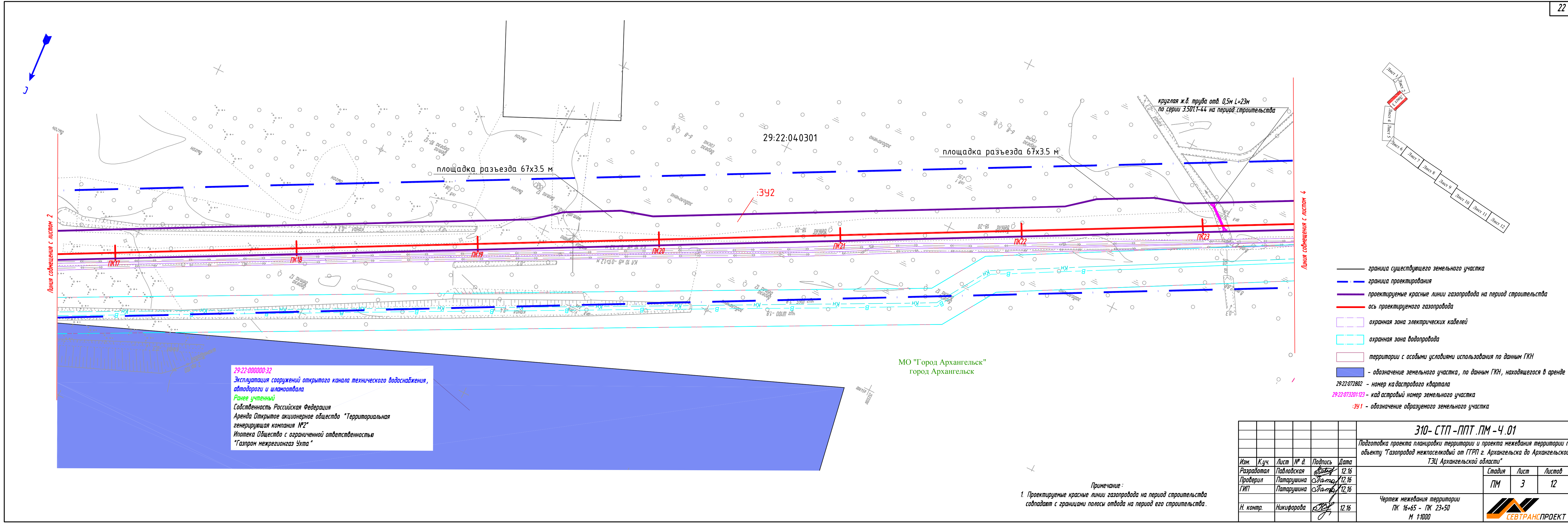
Примечание:
 1. Проектируемые красные линии газопровода на период строительства совпадают с границами полосы отвода на период его строительства.

- граница МО "Приморский муниципальный район"
- граница кадастрового квартала
- граница существующего земельного участка
- граница проектирования
- проектируемые красные линии газопровода на период строительства
- ось проектируемого газопровода

29:22:072802 - номер кадастрового квартала
 29:22:073201:123 - кадастровый номер земельного участка
 :391 - обозначение образуемого земельного участка

- охранная зона ВЛ, трансформаторных подстанций
- охранная зона электрических кабелей
- охранная зона водопровода
- территории с особыми условиями использования по данным ГКН
- обозначение земельного участка, по данным ГКН, находящегося в собственности
- обозначение земельного участка, по данным ГКН, находящегося в аренде

310-СТП-ППТ.ПМ-4.01					
Подготовка проекта планировки территории и проекта межевания территории по объекту "Газопровод межпоселковый от ГГРП г. Архангельска до Архангельской ТЭЦ Архангельской области"					
Изм.	К.уч.	Лист	№ д.	Подпись	Дата
Разработал	Павловская			<i>Павловская</i>	12.16
Проверил	Патарушина			<i>Патарушина</i>	12.16
ГИП	Патарушина			<i>Патарушина</i>	12.16
Н. контр.	Никифорова			<i>Никифорова</i>	12.16
Чертеж межевания территории ПК 8+35 - ПК 16+65 М 1:1000					
Стадия		Лист	Листов		
ПМ		2	12		
					



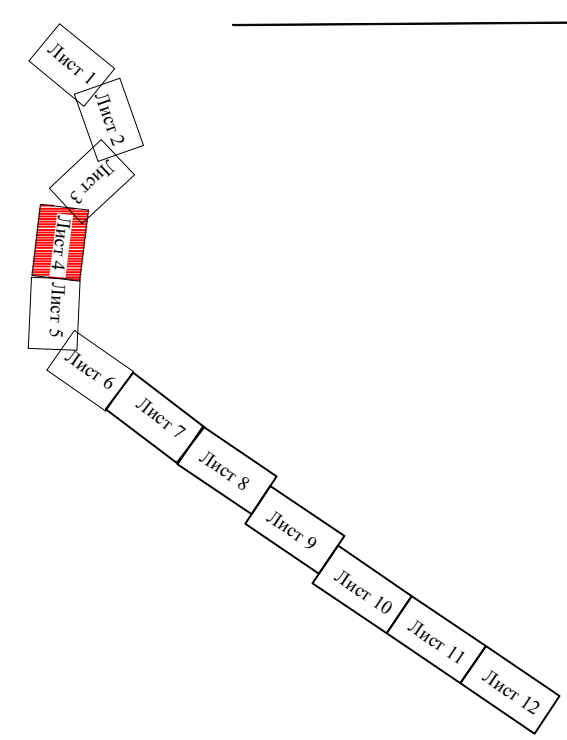
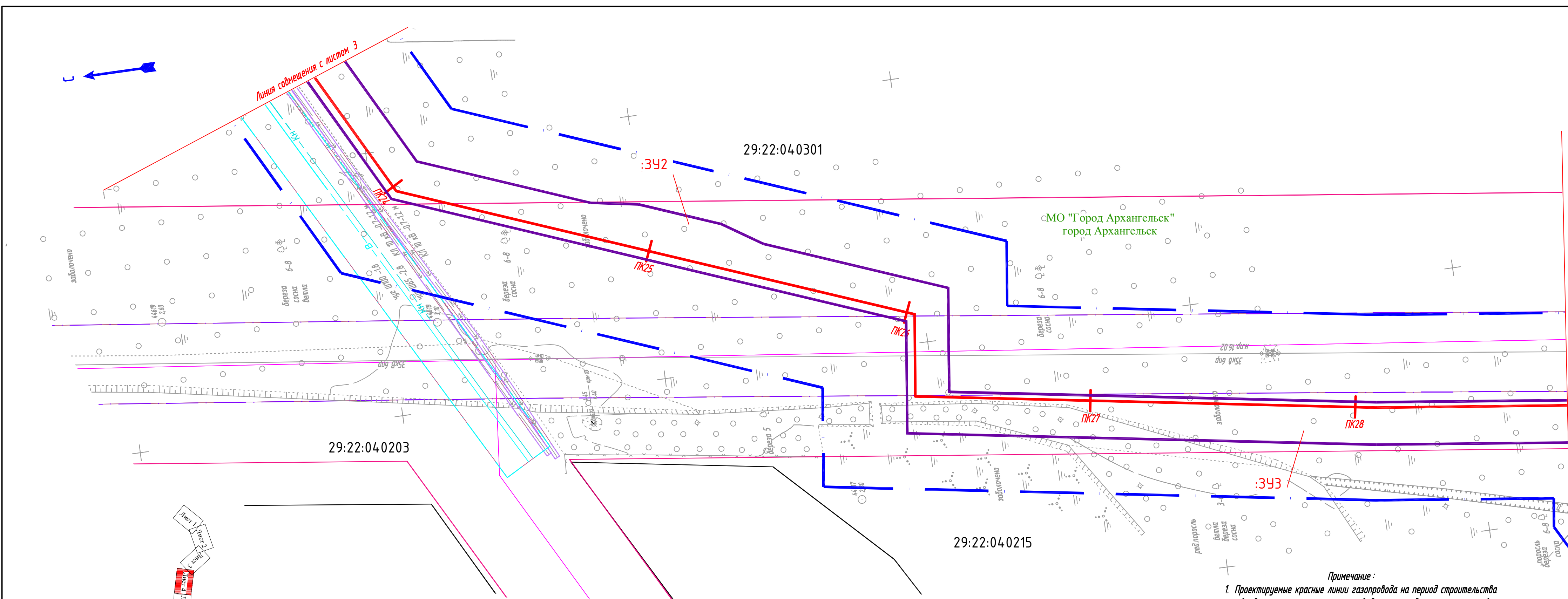
- граница существующего земельного участка
- граница проектирования
- проектируемые красные линии газопровода на период строительства
- ось проектируемого газопровода
- охранная зона электрических кабелей
- охранная зона водопровода
- территории с особыми условиями использования по данным ГКН
- обозначение земельного участка, по данным ГКН, находящегося в аренде
- 29-22-072802 - номер ка дастрового квартала
- 29-22-073201-123 - кад астровый номер земельного участка
- :341 - обозначение образуемого земельного участка

29-22-000000-32
 Эксплуатация сооружений открытого канала технического водоснабжения, автодороги и шлюзового
 Ранее учтенный
 Собственность Российская Федерация
 Аренда Открытое акционерное общество "Территориальная генерирующая компания №2"
 Ипотека Общество с ограниченной ответственностью "Газпром межрегионгаз Ухта"

МО "Город Архангельск"
 город Архангельск

Примечание:
 1. Проектируемые красные линии газопровода на период строительства совпадают с границами полосы отвода на период его строительства.

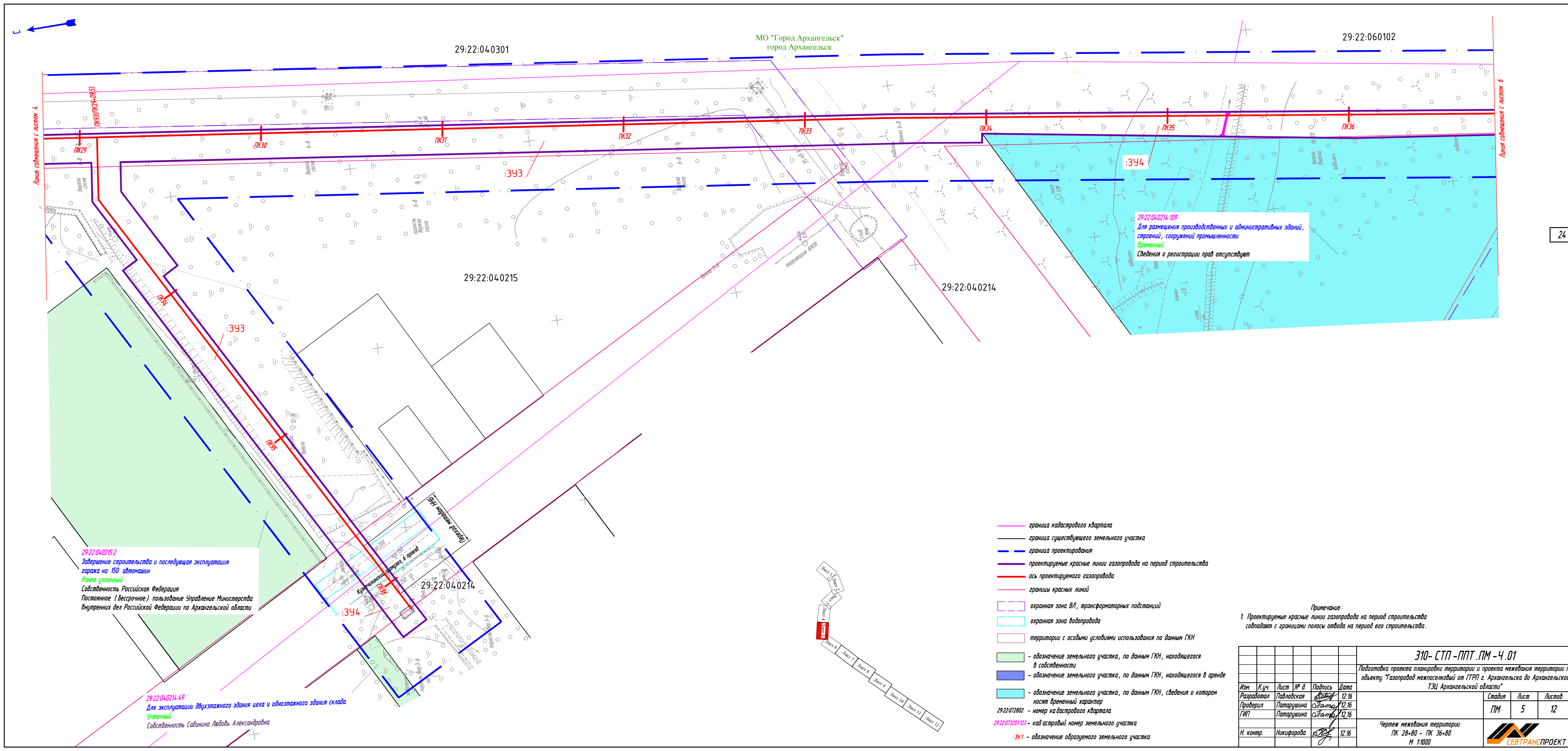
310-СТП-ППТ.ПМ-4.01					
Подготовка проекта планировки территории и проекта межевания территории по объекту "Газопровод межпоселковый от ГГРП г. Архангельска до Архангельской ТЭЦ Архангельской области"					
Изм.	К.уч.	Лист	№ д	Подпись	Дата
Разработал	Павловская			<i>Павловская</i>	12.16
Проверил	Патарушина			<i>Патарушина</i>	12.16
ГИП	Патарушина			<i>Патарушина</i>	12.16
Н. контр.	Никифорова			<i>Никифорова</i>	12.16
				Стадия	Лист
				ПМ	3
				Листов	12
Чертеж межевания территории ПК 16+65 - ПК 23+50 М 1:1000					
					



- граница кадастрового квартала
 - граница существующего земельного участка
 - граница проектирования
 - проектируемые красные линии газопровода на период строительства
 - ось проектируемого газопровода
 - границы красных линий
 - охранный зона ВЛ, трансформаторных подстанций
 - охранный зона водопровода
 - территории с особыми условиями использования по данным ГКН
- 29:22:072802 - номер кадастрового квартала
 29:22:073201-123 - кад астровый номер земельного участка
 :341 - обозначение образуемого земельного участка

Примечание:
 1. Проектируемые красные линии газопровода на период строительства совпадают с границами полосы отвода на период его строительства.

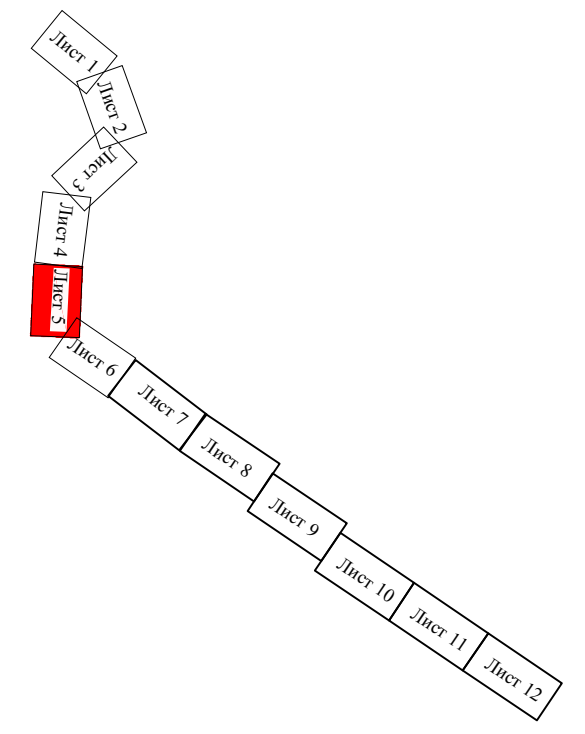
310-СТП-ППТ.ПМ-4.01				
Подготовка проекта планировки территории и проекта межевания территории по объекту "Газопровод межпоселковый от ГГРП г. Архангельска до Архангельской ТЭЦ Архангельской области"				
Изм.	К.уч.	Лист № д.	Подпись	Дата
Разработал	Павловская		<i>Павловская</i>	12.16
Проверил	Патарушина		<i>Патарушина</i>	12.16
ГИП	Патарушина		<i>Патарушина</i>	12.16
Н. контр.	Никифорова		<i>Никифорова</i>	12.16
Чертеж межевания территории ПК 23+50 - ПК 28+80 М 1:1000			Стадия	Лист
			ПМ	4
			Листов	12



29:22:04:0215-2
 Завершение строительства и последующая эксплуатация гаража на 150 автомашин
 Ранее учтенный
 Собственность Российской Федерации
 Постоянное (бессрочное) пользование Управление Министерства внутренних дел Российской Федерации по Архангельской области

29:22:04:0214-49
 Для эксплуатации двухэтажного здания цеха и одноэтажного здания склада
 Учтенный
 Собственность Сабина Лябовь Александровна

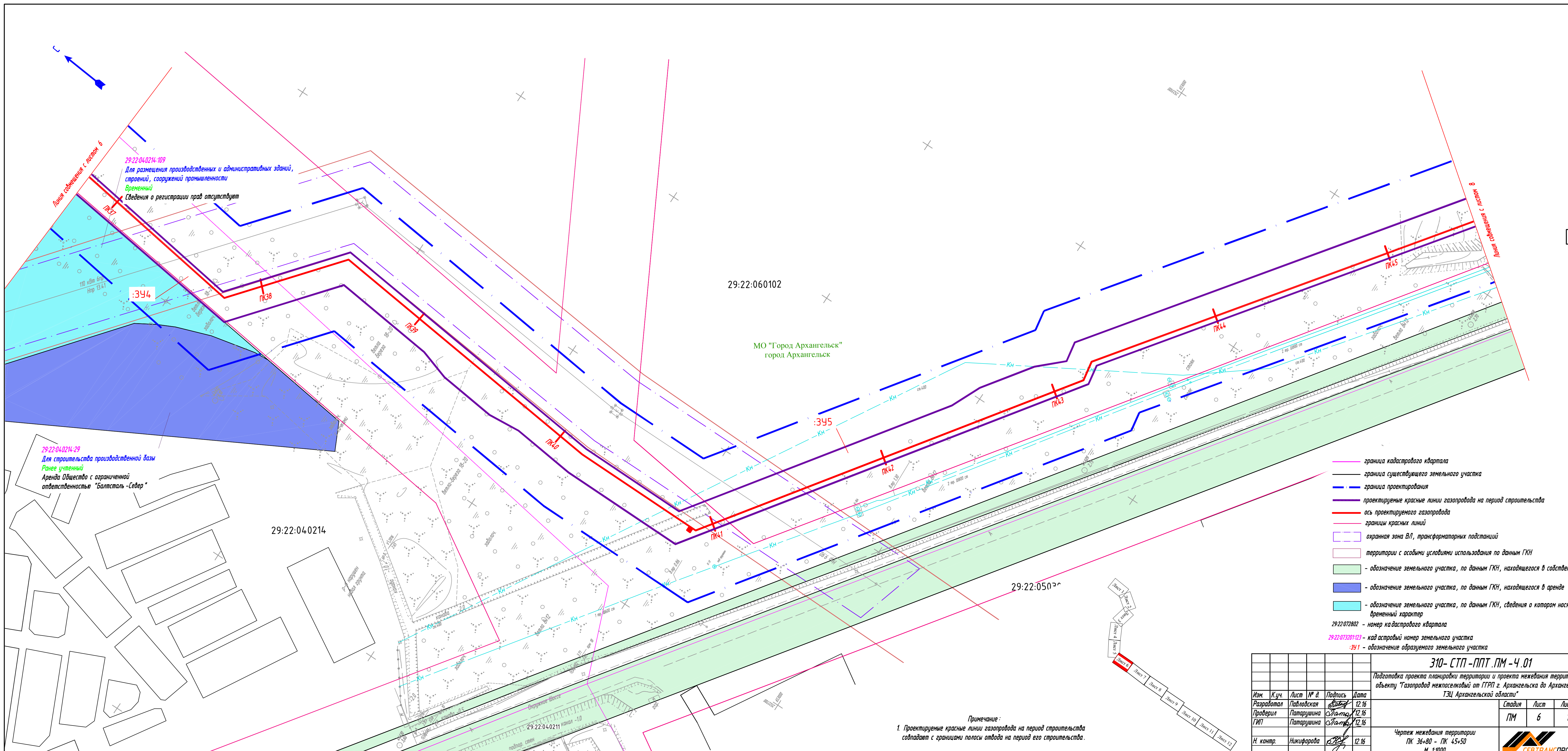
- граница кадастрового квартала
- граница существующего земельного участка
- граница проектирования
- проектируемые красные линии газопровода на период строительства
- ось проектируемого газопровода
- границы красных линий
- охранная зона ВЛ, трансформаторных подстанций
- охранная зона водопровода
- территории с особыми условиями использования по данным ГКН
- обозначение земельного участка, по данным ГКН, находящегося в собственности
- обозначение земельного участка, по данным ГКН, находящегося в аренде
- обозначение земельного участка, по данным ГКН, сведения о котором носят временный характер
- 29:22:072802 - номер кадастрового квартала
- 29:22:073201:023 - кад. астровый номер земельного участка
- :391 - обозначение образуемого земельного участка



Примечание:
 1. Проектируемые красные линии газопровода на период строительства совпадают с границами полосы отвода на период его строительства.

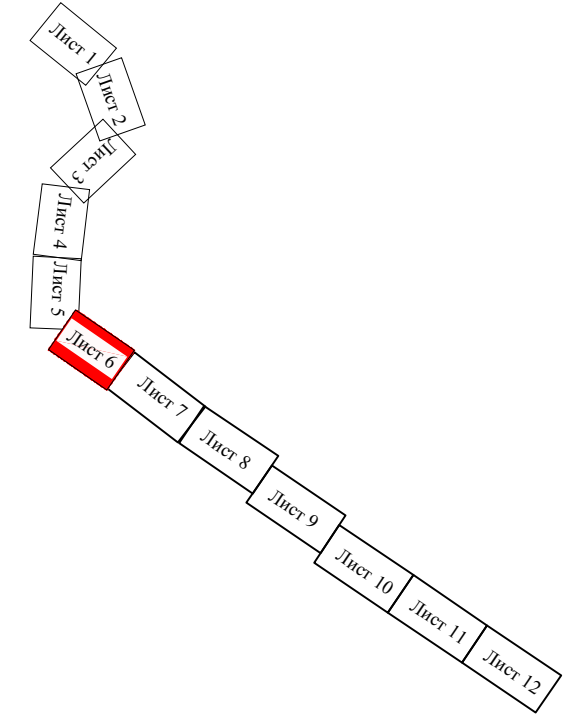
					310-СТП-ППТ.ПМ-4.01			
					Подготовка проекта планировки территории и проекта межевания территории по объекту "Газопровод межпоселковый от ГРП г. Архангельска до Архангельской ТЭЦ Архангельской области"			
Изм.	К.уч.	Лист	№ в.	Подпись	Дата	Стдия	Лист	Листов
Разработал	Павловская			<i>[Signature]</i>	12.16	ПМ	5	12
Проверил	Патрушина			<i>[Signature]</i>	12.16			
ГИП	Патрушина			<i>[Signature]</i>	12.16			
Н. контр.	Никифорова			<i>[Signature]</i>	12.16			





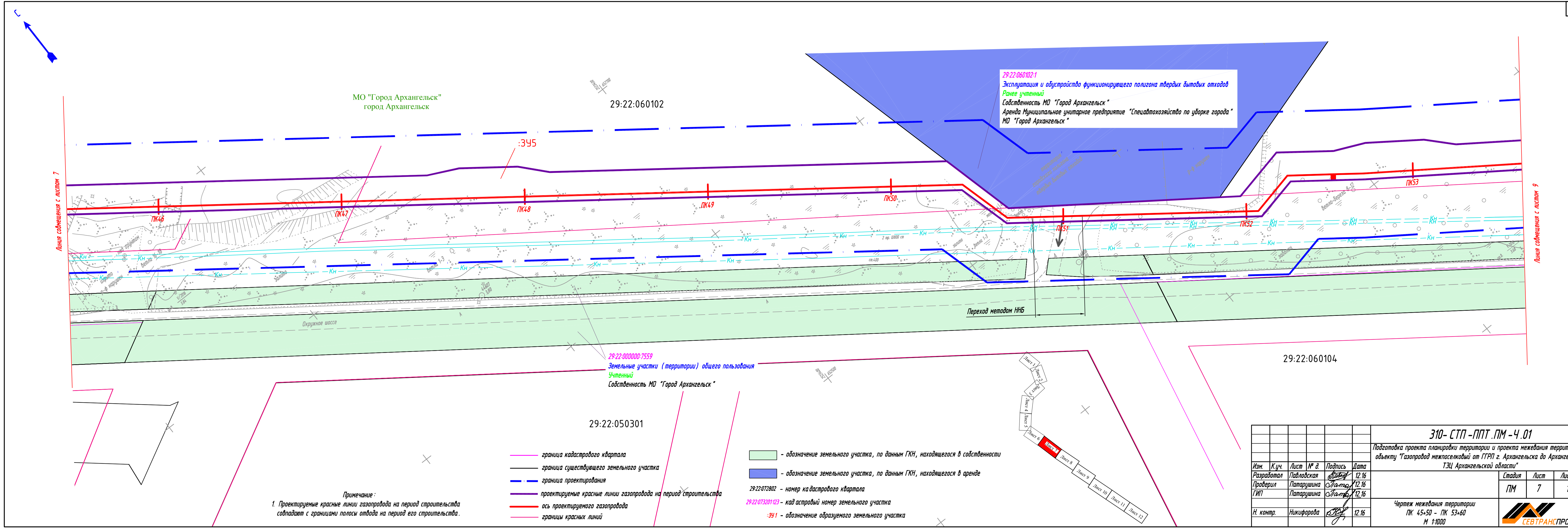
- граница кадастрового квартала
- граница существующего земельного участка
- - - граница проектирования
- проектируемые красные линии газопровода на период строительства
- ось проектируемого газопровода
- границы красных линий
- охранная зона ВЛ, трансформаторных подстанций
- территории с особыми условиями использования по данным ГКН
- обозначение земельного участка, по данным ГКН, находящегося в собственности
- обозначение земельного участка, по данным ГКН, находящегося в аренде
- обозначение земельного участка, по данным ГКН, сведения о котором носят временный характер
- 29:22:07.0202 - номер кадастрового квартала
- 29:22:07.0201:123 - кадастровый номер земельного участка
- :391 - обозначение образуемого земельного участка

Примечание:
1. Проектируемые красные линии газопровода на период строительства совпадают с границами полосы отвода на период его строительства.



310-СТП-ППТ.ПМ-4.01					Этадия		
Подготовка проекта планировки территории и проекта межевания территории по объекту "Газопровод межпоселковый от ГРП г. Архангельска до Архангельской ТЭЦ Архангельской области"					ПМ	6	12
Изм.	К.уч.	Лист	№ в.	Подпись	Дата		
Разработал	Павловская	Лист 6	12.16	<i>Лаврова</i>	12.16		
Проверил	Патарушина	Лист 6	12.16	<i>Лаврова</i>	12.16		
ГИП	Патарушина	Лист 6	12.16	<i>Лаврова</i>	12.16		
Н. контр.	Никифорова	Лист 6	12.16	<i>Лаврова</i>	12.16		
Чертеж межевания территории							
ПК 36+80 - ПК 45+50							
М 1:1000							





29-22-060102-1
 Эксплуатация и обустройство функционирующего полигона твердых бытовых отходов
 Ранее учтенный
 Собственность МО "Город Архангельск"
 Аренда Муниципальное унитарное предприятие "Спецавтохозяйство по уборке города"
 МО "Город Архангельск"

29-22:060102

МО "Город Архангельск"
 город Архангельск

29-22-000000-7559
 Земельные участки (территории) общего пользования
 Учтенный
 Собственность МО "Город Архангельск"

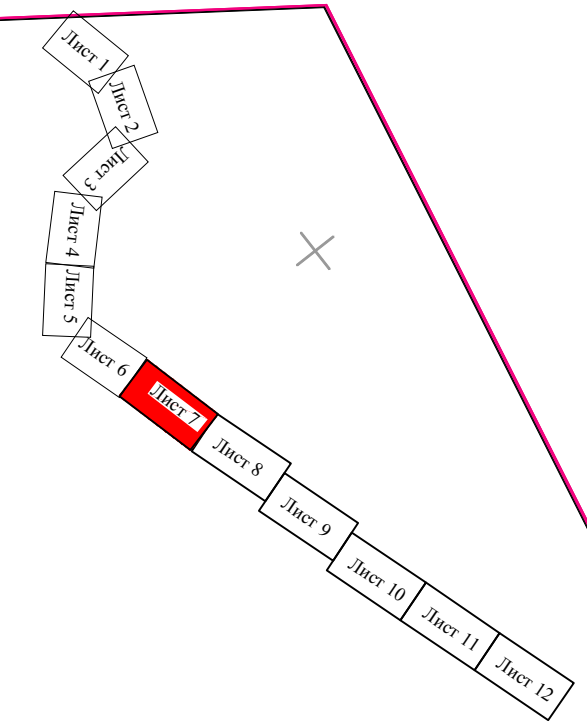
29:22:050301

29:22:060104

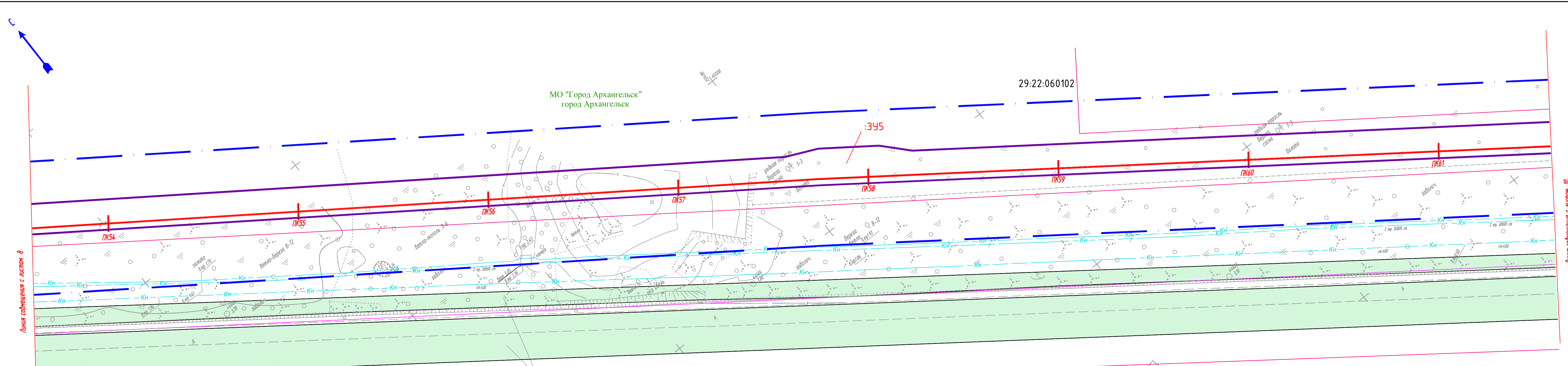
Примечание:
 1. Проектируемые красные линии газопровода на период строительства совпадают с границами полосы отвода на период его строительства.

- граница кадастрового квартала
- граница существующего земельного участка
- граница проектирования
- проектируемые красные линии газопровода на период строительства
- ось проектируемого газопровода
- границы красных линий

- обозначение земельного участка, по данным ГКН, находящегося в собственности
- обозначение земельного участка, по данным ГКН, находящегося в аренде
- 29-22-072802 - номер кадастрового квартала
- 29-22-073201+23 - кадастровый номер земельного участка
- :391 - обозначение образуемого земельного участка



310-СТП-ППТ.ПМ-4.01					
Подготовка проекта планировки территории и проекта межевания территории по объекту "Газопровод межпоселковый от ГГРП г. Архангельска до Архангельской ТЭЦ Архангельской области"					
Изм.	Куч.	Лист	№ д.	Подпись	Дата
Разработал	Павловская	Лист 7		<i>Павловская</i>	12.16
Проверил	Патарушина	Лист 7		<i>Патарушина</i>	12.16
ГИП	Патарушина	Лист 7		<i>Патарушина</i>	12.16
Н. контр.	Никифорова	Лист 7		<i>Никифорова</i>	12.16
Чертеж межевания территории ПК 45+50 - ПК 53+60 М 1:1000					
Стадия			Лист	Листов	
ПМ			7	12	



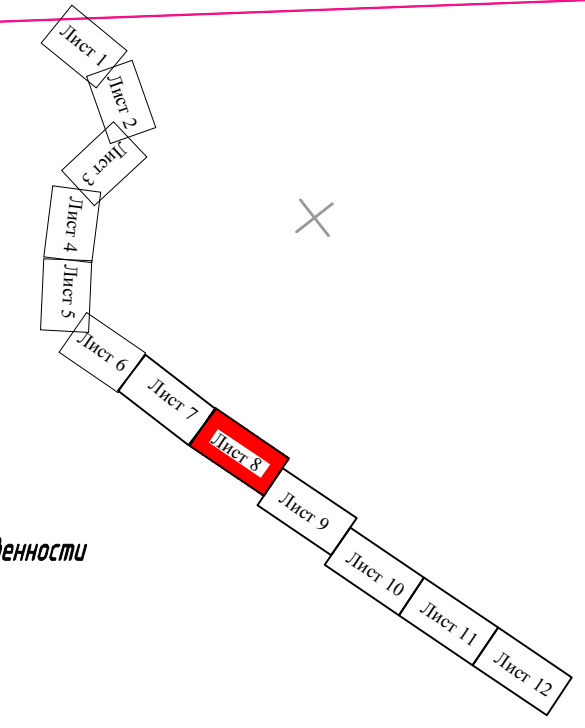
Линия соприкосновения с листом 8

Линия соприкосновения с листом 10

29:22:000000-7859
Земельные участки (территории) общего пользования
Учтенный
Собственность МО "Город Архангельск"

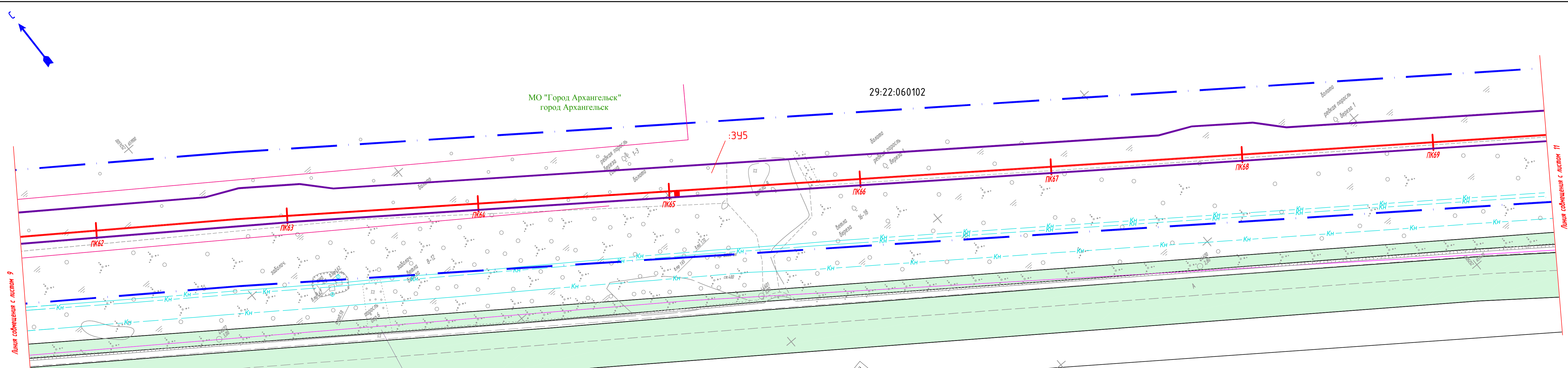
29:22:060104

- граница кадастрового квартала
 - граница существующего земельного участка
 - граница проектирования
 - проектируемые красные линии газопровода на период строительства
 - ось проектируемого газопровода
 - границы красных линий
 - обозначение земельного участка, по данным ГКН, находящегося в собственности
- 29:22:072802 - номер кадастрового квартала
29:22:073201:123 - кадастровый номер земельного участка
:341 - обозначение образуемого земельного участка



Примечание:
1. Проектируемые красные линии газопровода на период строительства совпадают с границами полосы отвода на период его строительства.

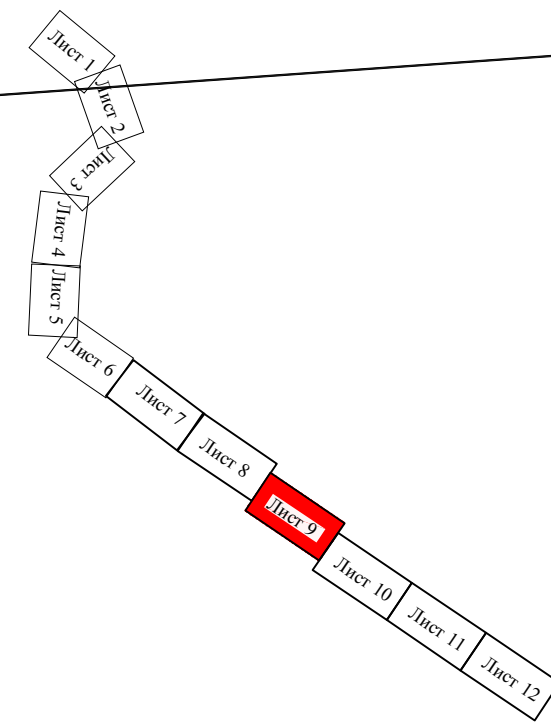
310-СТП-ППТ.ПМ-4.01					
Подготовка проекта планировки территории и проекта межевания территории по объекту "Газопровод межпоселковый от ГТРП г. Архангельска до Архангельской ТЭЦ Архангельской области"					
Изм.	К.уч.	Лист	№ д.	Подпись	Дата
Разработал	Павловская	Лист 8	12.16	<i>Павловская</i>	12.16
Проверил	Патарушина	Лист 8	12.16	<i>Патарушина</i>	12.16
ГИП	Патарушина	Лист 8	12.16	<i>Патарушина</i>	12.16
Н. контр.	Никифорова	Лист 8	12.16	<i>Никифорова</i>	12.16
Чертеж межевания территории ПК 53+60 - ПК 61+60 М 1:1000					
Стадия			Лист	Листов	
ПМ			8	12	



Линия соприкосновения с листом 9

Линия соприкосновения с листом 11

29:22:000000:7859
Земельные участки (территории) общего пользования
Учтенный
Собственность МО "Город Архангельск"

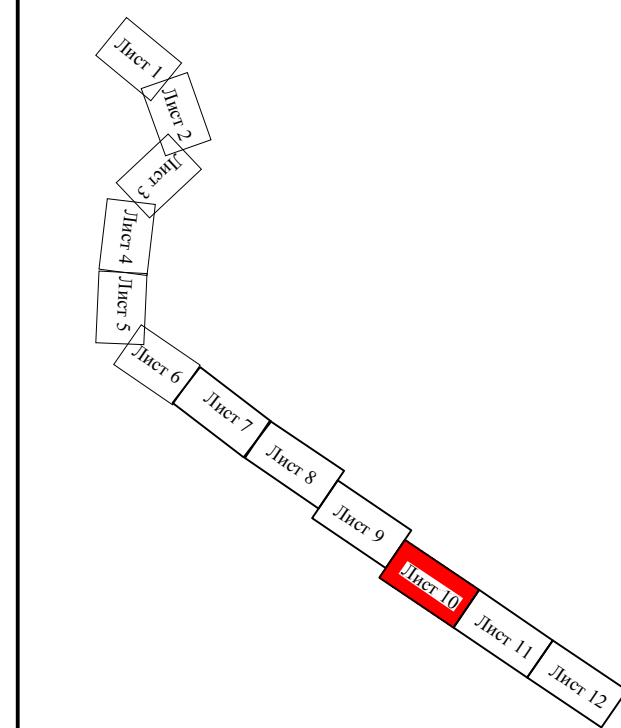
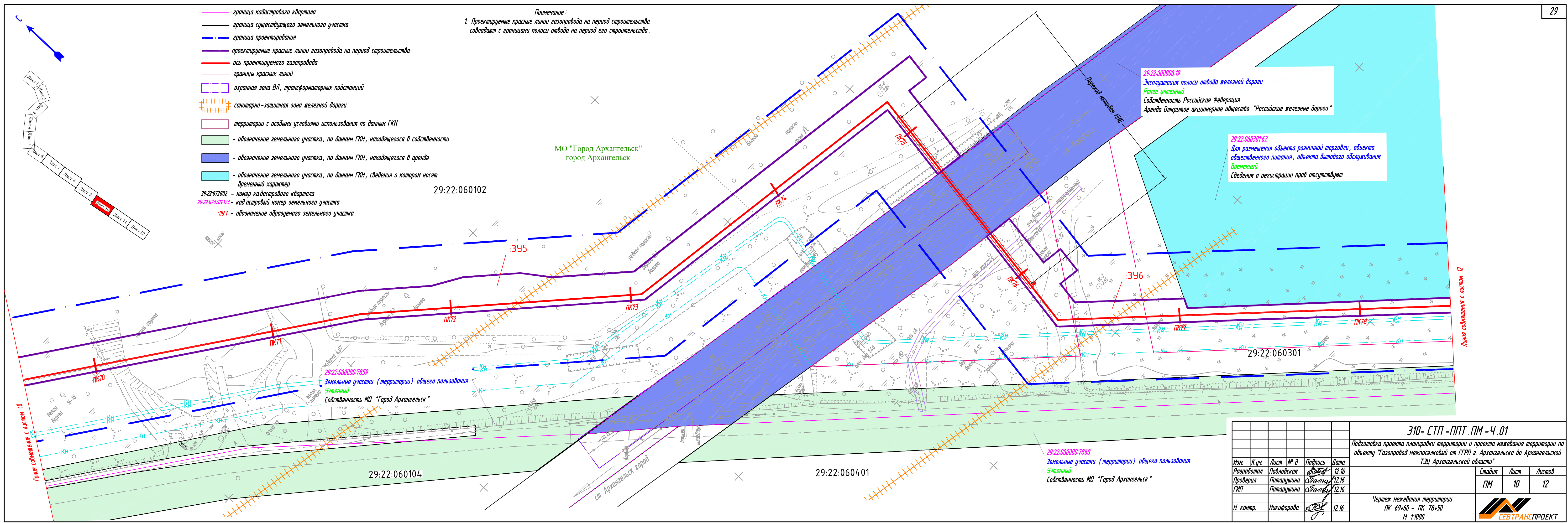


- граница кадастрового квартала
- граница существующего земельного участка
- граница проектирования
- проектируемые красные линии газопровода на период строительства
- ось проектируемого газопровода
- границы красных линий
- обозначение земельного участка, по данным ГКН, находящегося в собственности
- 29:22:072802 - номер кадастрового квартала
- 29:22:073201:123 - кадастровый номер земельного участка
- :341 - обозначение образуемого земельного участка

Примечание:
1. Проектируемые красные линии газопровода на период строительства совпадают с границами полосы отвода на период его строительства.

310-СТП-ППТ.ПМ-4.01				
Подготовка проекта планировки территории и проекта межевания территории по объекту "Газопровод межпоселковый от ГТРП г. Архангельска до Архангельской ТЭЦ Архангельской области"				
Изм.	К.уч.	Лист	№ д.	Подпись
Разработал	Павловская			<i>Павловская</i>
Проверил	Патарушина			<i>Патарушина</i>
ГИП	Патарушина			<i>Патарушина</i>
Н. контр.	Никифорова			<i>Никифорова</i>
Дата	12.16	Дата	12.16	Дата
		Стадия	Лист	Листов
		ПМ	9	12
Чертеж межевания территории ПК 61+60 - ПК 69+60 М 1:1000				





29:22:000000-19
 Эксплуатация полосы отвода железной дороги
 Ранее учтенный
 Собственность Российская Федерация
 Аренда Открытое акционерное общество "Российские железные дороги"

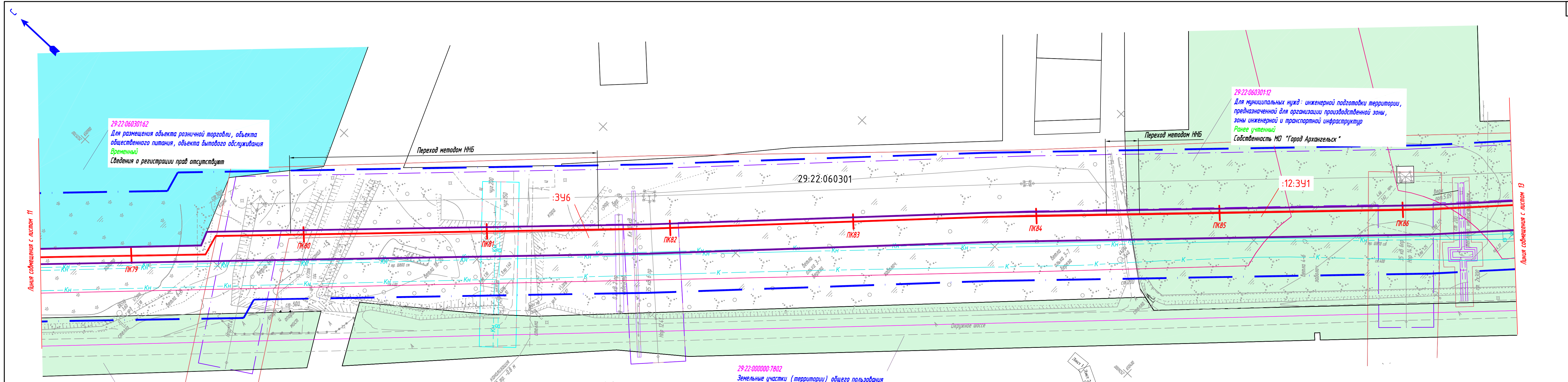
29:22:060301-62
 Для размещения объекта розничной торговли, объекта общественного питания, объекта бытового обслуживания
 Временный
 Сведения о регистрации прав отсутствуют

29:22:000000-7859
 Земельные участки (территории) общего пользования
 Учтенный
 Собственность МО "Город Архангельск"

29:22:000000-7860
 Земельные участки (территории) общего пользования
 Учтенный
 Собственность МО "Город Архангельск"

310-СТП-ППТ.ПМ-4.01					
Подготовка проекта планировки территории и проекта межевания территории по объекту "Газопровод межпоселковый от ГРП г. Архангельска до Архангельской ТЭЦ Архангельской области"					
Изм.	Куч.	Лист	№ д	Подпись	Дата
Разработал	Павловская	10	12	12.16	
Проверил	Патарушина	11	12	12.16	
ГИП	Патарушина	12	12	12.16	
Н. контр.	Никифорова	13	12	12.16	
Чертеж межевания территории ПК 69+60 - ПК 78+50 М 1:1000					
Стадия		Лист	Листов		
ПМ		10	12		





Линия соприкосновения с листом 13

29-22-060301-62
Для размещения объекта розничной торговли, объекта общественного питания, объекта бытового обслуживания
Временный
Сведения о регистрации прав отсутствуют

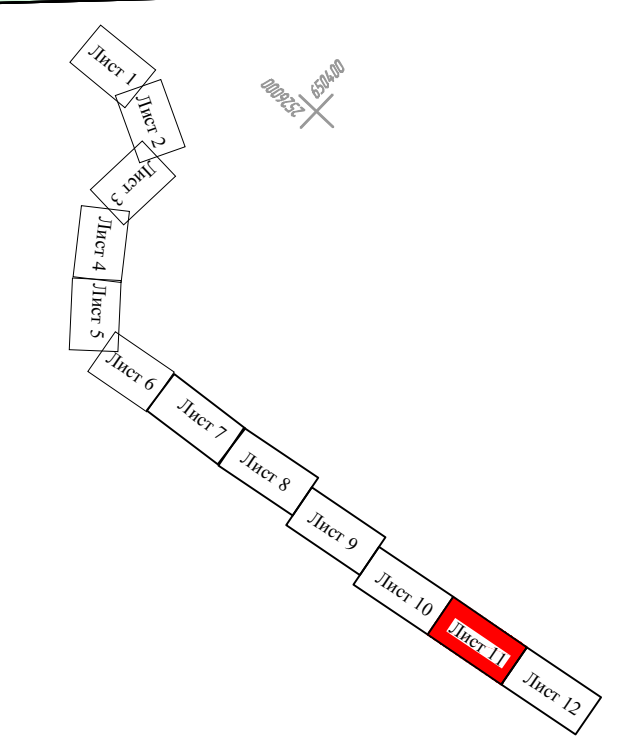
29-22-060301-12
Для муниципальных нужд: инженерной подготовки территории, предназначенной для организации производственной зоны, зоны инженерной и транспортной инфраструктур
Ранее учтенный
Собственность МО "Город Архангельск"

29-22-000000-7860
Земельные участки (территории) общего пользования
Учтенный
Собственность МО "Город Архангельск"

29-22-000000-7802
Земельные участки (территории) общего пользования
Учтенный
Собственность МО "Город Архангельск"

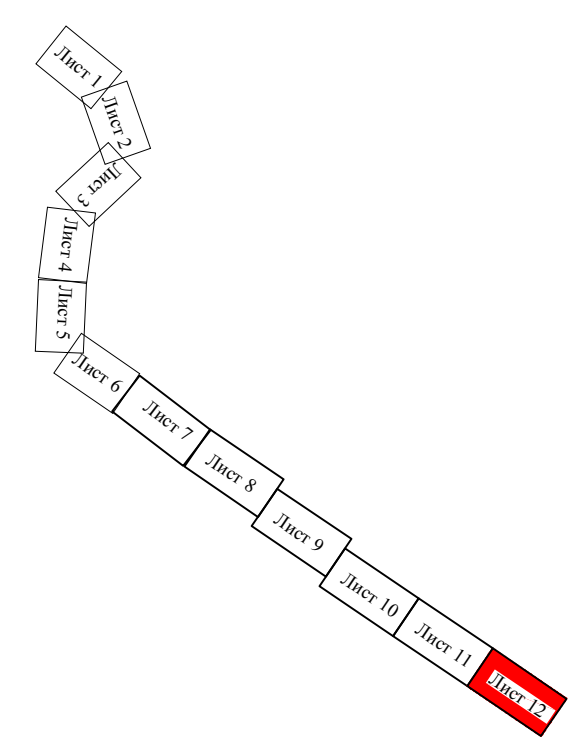
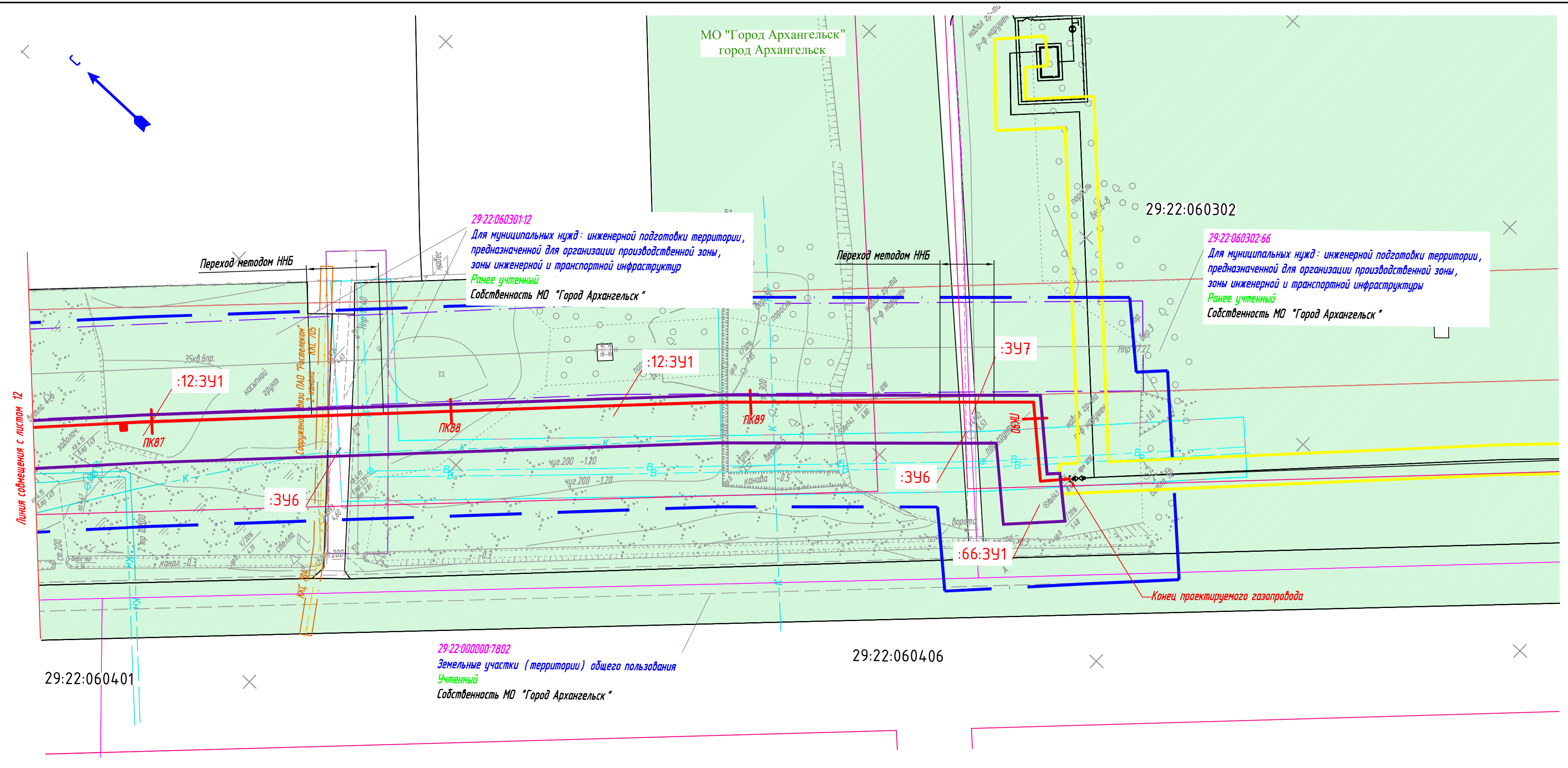
- граница кадастрового квартала
- граница существующего земельного участка
- граница проектирования
- проектируемые красные линии газопровода на период строительства
- ось проектируемого газопровода
- границы красных линий
- охранная зона ВЛ, трансформаторных подстанций
- охранная зона тепловых сетей
- охранная зона водопровода
- территории с особыми условиями использования по данным ГКН

- обозначение земельного участка, по данным ГКН, находящегося в собственности
- обозначение земельного участка, по данным ГКН, сведения о котором носят временный характер
- 29-22-072802 - номер кадастрового квартала
- 29-22-073201-123 - кадастровый номер земельного участка
- :391 - обозначение образуемого земельного участка



Примечание:
1. Проектируемые красные линии газопровода на период строительства совпадают с границами полосы отвода на период его строительства.

310-СТП-ППТ.ПМ-4.01				
Подготовка проекта планировки территории и проекта межевания территории по объекту "Газопровод межпоселковый от ГРП г. Архангельска до Архангельской ТЭЦ Архангельской области"				
Изм.	К.уч.	Лист	№ д.	Подпись
Разработал	Павловская	12.16		<i>Павловская</i>
Проверил	Патарушина	12.16		<i>Патарушина</i>
ГИП	Патарушина	12.16		<i>Патарушина</i>
Н. контр.	Никифорова	12.16		<i>Никифорова</i>
Чертеж межевания территории ПК 78+50 - ПК 86+60 М 1:1000			Стадия	Лист
			ПМ	11
			Листов	12



- граница кадастрового квартала
 - граница существующего земельного участка
 - граница проектирования
 - проектируемые красные линии газопровода на период строительства
 - границы красных линий
 - ось проектируемого газопровода
 - граница полосы отвода линейного объекта "Газопровод межпоселковый от пос. Силикатный до ГРП г. Архангельска Архангельской области"
 - охранный зона ВЛ, трансформаторных подстанций
 - охранный зона водопровода
 - территории с особыми условиями использования по данным ГКН
 - обозначение земельного участка, по данным ГКН, находящегося в собственности
 - охранный зона кабеля связи
- 29:22:072802 - номер кадастрового квартала
 29:22:073201:123 - кадастровый номер земельного участка
 :3У1 - обозначение образуемого земельного участка

Примечание:
 1. Проектируемые красные линии газопровода на период строительства совпадают с границами полосы отвода на период его строительства.

310-СТП-ППТ.ПМ-4.01					
Подготовка проекта планировки территории и проекта межевания территории по объекту "Газопровод межпоселковый от ГРП г. Архангельска до Архангельской ТЭЦ Архангельской области"					
Изм.	К.уч.	Лист	№ д.	Подпись	Дата
Разработал	Павловская			<i>Павловская</i>	12.16
Проверил	Патарушина			<i>Патарушина</i>	12.16
ГИП	Патарушина			<i>Патарушина</i>	12.16
Н. контр.	Никифорова			<i>Никифорова</i>	12.16
				Стадия	Лист
				ПМ	12
				Листов	12
				Чертеж межевания территории ПК 86+60 - ПК 90+30,5 М 1:1000	